

gültig ab  
15.09.2023

2024

# "Ihr Zuhause im Urlaub"

## Feriedorf an der Ostsee

Landhaus Wohlenberg

Kinderfest  
Spaß und Spiel

Die gute Adresse an der Ostsee in Mecklenburg zwischen den Hansestädten Lübeck und Wismar

Feriedorf Bley GmbH & Co. KG · An der Chaussee 5 · 23948 Wohlenberg  
Tel.: 038825/41-0 · Internet: [www.feriedorf-ostsee.de](http://www.feriedorf-ostsee.de) · E-Mail: [feriedorf.ostsee@t-online.de](mailto:feriedorf.ostsee@t-online.de)

Unser familienfreundliches Feriedorf liegt direkt an der Ostsee (Wohlenberger Wiek) zwischen den Hansestädten Lübeck und Wismar, in der Nähe von Boltenhagen, im idyllischen Dorf Wohlenberg.

Die gesamte Wohlenberger Wiek mit ihrem langen Badestrand und ihren naturbelassenen Teilstücken bietet etwas Besonderes, denn sie eignet sich sehr gut zum Baden, Spielen und Planschen für Kinder, da man im Uferbereich eine erst langsam steigende Wassertiefe vorfindet, sozusagen ein von der Natur geschaffener Nichtschwimmerbereich. Das flache Wasser erwärmt sich an wenigen Sonnentagen wesentlich schneller als an der übrigen Ostseeküste – dies wird zusätzlich noch durch die 15 km lange Sandbank zwischen der Insel Poel und Tarnewitz bewirkt, die das kalte Wasser der offenen See weitestgehend von der Wohlenberger Wiek fernhält. Der natürliche Sandstrand und die Steilküste bieten für jeden ein passendes Badeplätzchen und sind obendrein ein einmaliges Naturerlebnis.

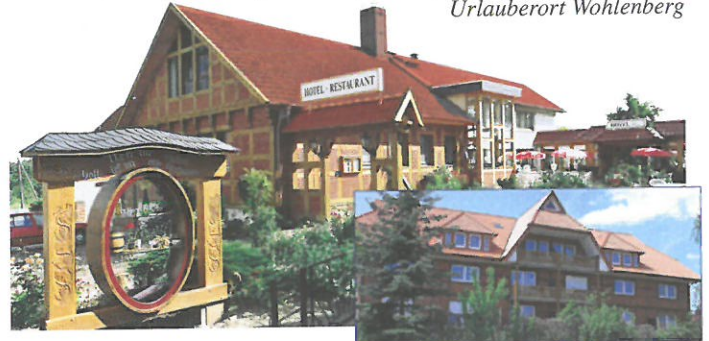
Unsere familiengeführte Ferienanlage besteht aus vier Hotelgebäuden, Haus Seeblick, Landhaus, Haupthaus und der Pension Landidylle in Wohlenhagen. Wir bieten Hotelzimmer in verschiedenen Kategorien, Ferienhäuser, Ferienwohnungen, Doppelhaus-Ferienwohnungen für 2 bis 10 Personen.

In unserem Feriedorf steht Ihnen ein erholsamer Wellnessbereich mit einem einzigartigen Ambiente sowie Waschzentrum, Fitnessraum, Kegelbahn, Billard, Tischtennis, Dartgeräten, Fußballkicker-Automaten, Sauna, Whirlpool, Sonnenbank, einer Seilbahn, kleinem Autoscooter, Spielplatz und einer großen Indoor-Spielhalle mit verschiedenen Klettertürmen und vielen Spielmöglichkeiten für die Kids zur Verfügung.

In der Hauptsaison bieten wir Ihnen wöchentlich donnerstags Kinderfeste mit Grillen, Getränken, Hüpfburg, Kinderschminken, Disjockey auf der Festwiese bei der Veranstaltungsbühne für Groß und Klein an. In der näheren Umgebung befindet sich ein Golfplatz und ein Reiterhof, Wonnemar, Kindermotorcross und vieles mehr.

In unserer Ferienanlage, in den Tagungsräumen, im Restaurant mit Biergarten und der regional gutbürgerlichen Küche bieten wir Räume für Familienfeiern bis 200 Personen an und laden zum Verweilen ein. Ein

Urlaub, Erholung und Entspannung im staatlich anerkannten  
Urlauberort Wohlenberg



Grillhaus im Indianerstil ermöglicht ein gemeinschaftliches Grillen für mehrere Familien auch bei nicht so gutem Wetter. Parkplätze sind ausreichend vorhanden. Für unsere Gäste aus den Ferienwohnungen steht ein Brötchenservice zur Verfügung.

Eine Besonderheit, die den kleinen Ort Wohlenberg auszeichnet, ist ein Ringwall, eine Burgwallanlage vermutlich slawischen Ursprungs, die allem Anschein nach einem Fürsten Wartus gehörte, der seit dem Jahre 750 hier sein Domizil hatte. Der Blick vom Burgwall lässt die beherrschende Lage erkennen. Das „Feriedorf an der Ostsee“ in Wohlenberg ist in einer reizvollen Landschaft eingebettet, geprägt von einem langen Sandstrand und einer langen Steilküste, goldgelben Rapsfeldern, moosgrünen Koppeln und romantischen Alleen sowie mehreren Großsteingräbern in unmittelbarer Nähe.

Unser Feriedorf im traumhaft kleinen Ort Wohlenberg bietet Ihnen Erholung und Natur pur. Dadurch sind wir in kurzer Zeit zu einem beliebten Urlaubsziel geworden. Genießen Sie die himmlische Ruhe... oder nutzen Sie unser vielfältiges Freizeitangebot.

## Preise für Ferienwohnungen

A – Hauptsaison: 25.03.–06.04.2024 / 06.05.–22.05.2024 / 21.06.–01.09.2024 / 21.12.2024–03.01.2025

B – Zwischensaison: 07.04.–05.05.2024 / 23.05.–20.06.2024 / 02.09.–31.10.2024

C – Nebensaison: 06.01.–24.03.2024 / 01.11.–20.12.2024

An langen Wochenenden/Feiertagen gelten die A-Saison-Preise.

Alle Ferienwohnungen sind zweckmäßig rustikal eingerichtet. Zur Ausstattung gehören WLAN, Telefon mit Direktwahl, Radio, Kaffeemaschine, Bad mit DU/WC, Terrassen, die mit Gartenmöbeln ausgestattet sind.

je Aufbettung pro Tag	18,- €
Stromkosten nach Zählerstand pro kW	0,70 €
Bettwäsche kann vor Ort gemietet werden	12,50 €
Handtücher Set	9,50 €
Frühstücksbuffet für Gäste aus den Ferienwohnungen p. P.	19,50 €

Halbpension für Gäste aus den Ferienwohnungen (Abendessen/empfehlen wir ein Abendbuffet oder ein 3-Gänge-Menü inkl. Frühstück p. P.)	47,- €
Haustiere (nur auf Anfrage) mit Tierpass pro Tag	14,- €
Silvester-Mindestaufenthalt 5 Tage	
Elektrofahrräder und Fahrräder können Sie vor Ort mieten (nach Tagesangebot möglich)	

Bei der Buchung einer Fewo oder eines Ferienhauses für nur eine Nacht berechnen wir bis zu 4 Personen 55,- Euro zusätzlich, jede weitere Person 12,- Euro.

**Reservierungsbedingungen:** erhalten Sie mit der Buchungsbestätigung – Ihre Reservierung ist fest abgeschlossen, sobald Sie Ihre Buchungsnummer telefonisch oder schriftlich mitgeteilt bekommen.

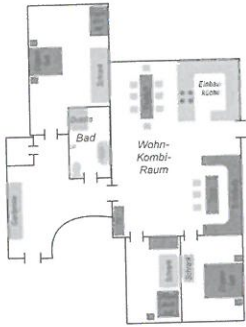
**Stornokosten vor Reisebeginn:** bis 45 Tage = 0 %, bis 30 Tage = 10 %, ab 29 bis 22 Tage = 15 %, ab 21 bis 15 Tage = 30 %, ab 14 bis 7 Tage = 50 %, ab 6 Tage = 60 %

Wir bieten eine Reiserücktrittsversicherung an, je Einheit 21 €, Gruppe bis 5 Einheiten 18 €, Gruppe ab 5 Einheiten 11 €.

Bei uns erwarten Sie kostenlose Parkplätze, eine große kinderfreundliche Anlage, inklusive zur Hauptsaison donnerstags ab 17.00 Uhr ein Kinderfest/Grillabend und um 18.00 Uhr eine Museumsführung. Unser Restaurant bietet regional gutbürgerlichen Küche. Vier Kegelbahnen mit aufwendiger Wandmalerei und hochwertiger Schalldämmung halten Sie fit. Familien-/Betriebsfeiern bis 170 Personen nach persönlicher Absprache und Beratung sowie Tischstellung und Deko nach Ihren Wünschen (eine Saalmiete fällt hierfür an) sind möglich. Die Lage von der Ferienanlage ist ideal für Tagesausflüge ins Umland nach Boltenhagen, Wismar, Schwerin, Lübeck oder Rostock an.

**Anreisezeiten:** Hauptsaison 16.00 bis 19.00 Uhr / Nebensaison 14.00 bis 17.00 Uhr (außerhalb der Zeiten bei der an der Rezeption angegebenen Telefonnummern melden). Am Abreisetag bitten wir Sie, das Zimmer bis 10.00 Uhr geräumt zu haben.

## Landhaus unten

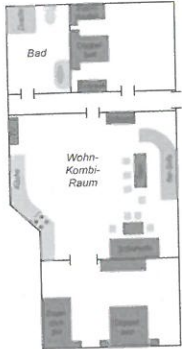


### Feho 283

- ca. 82 m<sup>2</sup> für 10 Personen  
 1 Wohnraum mit Einbauküche  
 1 Schlafraum mit einem Doppelbett und einem Etagenbett  
 1 Schlafraum mit einem Etagenbett  
 1 Schlafraum mit einem Doppelbett

Preise	Pers.	A	B	C
	8	178,- €	146,- €	120,- €
	6	140,- €	127,- €	112,- €

Endreinigung 45 Euro



### Feho 284

- ca. 80 m<sup>2</sup> für 9 Personen  
 1 Wohnraum mit Einbauküche  
 1 Schlafraum mit einem Doppelbett und einem Etagenbett  
 1 Schlafraum mit einem Etagenbett  
 1 Schlafraum mit einem Doppelbett

Preise	Pers.	A	B	C
	9	177,- €	146,- €	120,- €
	6	130,- €	124,- €	112,- €

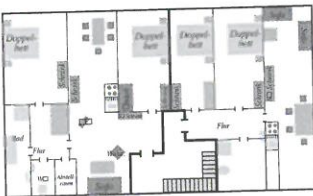
Endreinigung 40 Euro

## Reethaus oben



### Feho 180

- ca. 50 m<sup>2</sup> für 4 Personen  
 1 Wohnraum mit Einbauküche  
 2 Schlafräume mit je einem Doppelbett  
 eine Aufbettung möglich



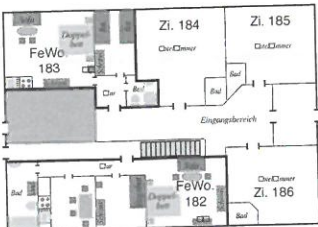
### Feho 181

- ca. 55 m<sup>2</sup> für 4 Personen  
 1 Wohnraum mit Einbauküche  
 2 Schlafräume mit je einem Doppelbett, eine Aufbettung möglich  
 1 Bad mit Badewanne und einer Dusche separat

Preise	A	B	C
	145,- €	124,- €	104,- €

Endreinigung 40 Euro

## Reethaus unten



- Feho 182** ca. 45 m<sup>2</sup> für 4 Pers.  
 1 Wohn-/Schlafraum mit 1 Doppelbett  
 1 Schlafraum mit einem Etagenbett und Einbauküche  
 1 Bad mit Badewanne

Preise	A	B	C
	140,- €	120,- €	93,- €

Endreinigung 40 Euro

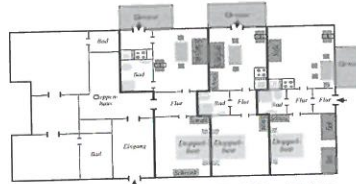
### Feho 183

- ca. 35 m<sup>2</sup> für 4 Pers.  
 1 Wohn-/Schlafraum mit einem Doppelbett und Miniküche  
 1 Schlafraum mit zwei Einzelbetten

Preise	A	B	C
	130,- €	111,- €	93,- €

Endreinigung 40 Euro

## Haus Schleitz



FeWo. FeWo. FeWo.  
289 290 291



- 1 Wohn-/Schlafraum mit einem Schlafsofa und Einbauküche  
 1 Schlafraum mit einem Doppelbett

### Feho 289

ca. 43 m<sup>2</sup> für 4 Pers.

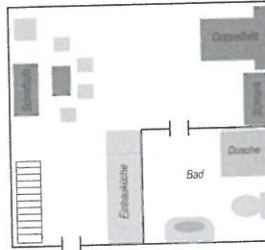
Preise	A	B	C
	125,- €	106,- €	86,- €

### Feho 290

ca. 35 m<sup>2</sup> für 4 Pers.

Endreinigung 40 Euro

## Haus Seeblick



- 1 Wohnschlafraum mit Einbauküche und zwei Aufbettungen möglich  
 1 Schlafboden mit einem Doppelbett und Kleiderschrank

Preise für 4 Pers.

	A	B	C
<b>Feho ohne Seeblick</b>	129,- €	113,- €	102,- €
<b>Feho mit Seeblick</b>	136,- €	120,- €	106,- €
<b>Feho mit Seeblick und Balkon</b>	142,- €	125,- €	106,- €

Endreinigung 40 Euro



Reisegruppen  
auf  
Anfrage



# Preise für Hotelzimmer (Reisezeiten wie bei Fewo)

## Haus Seeblick, Haupthaus, Reethaus, Landhaus, Haus Schleititz Kinder von 0 bis 6 Jahren im Zimmer der Eltern frei.

Ausstattung: Mittelpunkt aller Häuser ist das Restaurant. Die Zimmer sind ausgestattet mit Telefon mit Direktwahl und teilweise Balkon. Zur Übernachtung gehört ein reichhaltiges Frühstücksbuffet.

Aufschlag für nur eine Übernachtung p. P.	15,- €
Aufschlag für Halbpension (Abendessen) p. P.	35,- €
Aufbettung	teilweise möglich
Kinderermäßigung 7 bis 13 Jahre	50 %



### Haupthaus (keine Haustiere)



#### Doppelzimmer

Preis	A 125,- €	B 102,- €	C 80,- €
mit Balkon Preis	A 135,- €	B 118,- €	C 80,- €

#### Doppelzimmer mit Aufbettung

Preis	A 159,- €	B 127,- €	C 100,- €
mit Balkon Preis	A 169,- €	B 140,- €	C 100,- €

#### Doppelzimmer als Einzelzimmer

Preis	A 95,- €	B 86,- €	C 70,- €
mit Balkon Preis	A 105,- €	B 96,- €	C 77,- €

Zimmer 104 und 105 mit sehr schöner Handmalerei und Balkon



Preis	A 146,- €	B 128,- €	C 90,- €
-------	-----------	-----------	----------

### Reethaus / Landhaus / Haus Schleititz



#### Doppelzimmer Reethaus

Preis	A 125,- €	B 105,- €	C 83,- €
-------	-----------	-----------	----------

#### Doppelzimmer als Einzelzimmer

Preis	A 98,- €	B 88,- €	C 70,- €
-------	----------	----------	----------



#### Doppelzimmer Landhaus

Preis	A 125,- €	B 105,- €	C 83,- €
-------	-----------	-----------	----------

#### Doppelzimmer als Einzelzimmer

Preis	A 98,- €	B 88,- €	C 70,- €
-------	----------	----------	----------

### Haus Seeblick



Alle Zimmer sind mit einer Apartmentküche ausgestattet.

#### Doppelzimmer Hofseite

Preis	A 135,- €	B 120,- €	C 100,- €
-------	-----------	-----------	-----------

#### Parterre mit Terrasse

Preis	A 145,- €	B 130,- €	C 100,- €
-------	-----------	-----------	-----------

#### Doppelzimmer zur Seeseite

Preis	A 140,- €	B 125,- €	C 100,- €
-------	-----------	-----------	-----------

#### Doppelzimmer mit Balkon oder Terrasse/Seeseite

Preis	A 153,- €	B 133,- €	C 113,- €
-------	-----------	-----------	-----------

#### Doppelzimmer mit Balkon oder Terrasse

Preis	A 140,- €	B 125,- €	C 110,- €
-------	-----------	-----------	-----------

#### Doppelzimmer als Einzelzimmer

Preis	A 115,- €	B 100,- €	C 83,- €
-------	-----------	-----------	----------

#### Aufbettung pro Person inkl. Frühstück

Preis	A 57,- €	B 50,- €	C 43,- €
-------	----------	----------	----------

Im Haus Seeblick befindet sich unser **Wellnessbereich im mediterranen Stil mit aufwendiger Wandmalerei**.

Im Keller des Hauses Seeblick befindet sich eine **Sauna**, eine **Wellnessdusche** und eine **Hydroxerwhirlwanne**, die unsere Gäste gerne nutzen dürfen (kostenpflichtig, Anmeldung an der Rezeption).

Ein **Fitness- und Trainingsbereich** sowie eine **kleine Wäscherei** (kostenpflichtig, Chips an der Rezeption erhältlich), sind ebenfalls im Kellerbereich des Hauses Seeblick zu finden.



### Kostenlos verfügbar:

Parkplatz, Indoorhalle, Freizeithalle, Fitnessraum, Outdoor-Fitnessgeräte, Fußballplatz, großer Außenspielplatz mit 40-m-Seilbahn, Rennfahrerwiese, Volleyballplatz, Modellausstellung mit ca. 1.000 Autos, beim Kinderfest (17.00 Uhr) Museumsführung, 18.00 Uhr außerhalb der Saison, auf Absprache

**Wir freuen uns, Sie in unserem Feriendorf begrüßen zu dürfen.**

**Ihre Familie Bley**

Alte Preislisten sind ungültig. Alle Preise verstehen sich inkl. MwSt.