

"Ihr Zuhause im Urlaub"

Feriendorf

AN DER OSTSEE

Direkt am Ostseebadestrand
Landhaus Wohlenberg

Wellness
mit neuem Ambiente

Die gute Adresse an der Ostsee in Mecklenburg zwischen den Hansestädten Lübeck und Wismar

Feriendorf an der Ostsee GmbH & Co. KG · An der Chaussee 5 · 23948 Wohlenberg

Tel.: 038825/41-0 · Fax: 038825/41100 · Internet: www.feriendorf-ostsee.de · feriendorf.ostsee@t-online.de

Unser familienfreundliches Feriendorf liegt direkt an der Ostsee (Wohlenberger Wiek) zwischen den Hansestädten Lübeck und Wismar, in der Nähe von Boltenhagen, im idyllischen Dorf Wohlenberg.

Die gesamte Wohlenberger Wiek mit ihrem langen Badestrand und ihren naturbelassenen Teilstücken bietet etwas Besonderes, denn sie eignet sich sehr gut zum Baden, Spielen und Planschen für Kinder, da man im Uferbereich eine erst langsam steigende Wassertiefe vorfindet (sozusagen ein von der Natur geschaffener Nichtschwimmerbereich). Das flache Wasser erwärmt sich an den übrigen Sonnentagen wesentlich schneller als an der übrigen Ostseeküste – dies wird zusätzlich noch durch die 15 km lange Sandbank zwischen der Insel Poel und Tarnewitz bewirkt, die das kalte Wasser der offenen See weitestgehend von der Wohlenberger Wiek fernhält. Der natürliche Sandstrand und die Steilküste bieten für jeden ein passendes Badeplätzchen und sind obendrein ein einmaliges Naturerlebnis.

Unsere familiengeführte Ferienanlage besteht aus vier Hotelgebäuden, Haus Seeblick, Landhaus, Haupthaus und der Pension Landidylle in Wohlenhagen. Wir bieten Hotelzimmer in verschiedenen Kategorien, Ferienhäuser, Ferienwohnungen, Doppelhaus-Ferienwohnungen für 2 bis 10 Personen.

In unserem Feriendorf steht Ihnen ein erholsamer Wellnessbereich mit einem einzigartigen Ambiente sowie Waschzentrum, Fitnessraum, Kegelbahn, Billard, Tischtennis, Dartgeräten, Fußballkicker-Automaten, Sauna, Whirlpools, Sonnenbank, einer Seilbahn, kleinem Autoscooter, Spielplatz und einer großen Indoor-Spielhalle mit verschiedenen Klettertürmen und vielen Spielmöglichkeiten für die Kids zur Verfügung.

In der Hauptsaison bieten wir Ihnen wöchentlich donnerstags Kinderfest mit Brotbacken im Steinbackofen (mitbacken erwünscht) mit Grillen, Getränken, Hüpfburg, Kinderschminken, Disjockey auf der Festwiese bei der Veranstaltungsbühne für Groß und Klein an. In der näheren Umgebung befindet sich ein Golfplatz und ein Reiterhof, Wonnemar, Kindermotorcross und vieles mehr.

In unserem Gästezentrum, den Tagungsräumen, dem Restaurant mit Biergarten und der regional gutbürgerlichen Küche bieten wir Räume

Urlaub, Erholung und Entspannung in der wunderschönen Natur an der Ostseeküste!



für Familienfeiern bis 200 Personen an und laden zum Verweilen ein. Ein Grillhaus im Indianerstil ermöglicht ein gemeinschaftliches Grillen für mehrere Familien auch bei nicht so gutem Wetter. Parkplätze sind ausreichend vorhanden. Für unsere Gäste aus den Ferienwohnungen steht ein Brötchenservice zur Verfügung.

Eine Besonderheit, die den kleinen Ort Wohlenberg auszeichnet, ist ein Ringwall, eine Burgwallanlage vermutlich slawischen Ursprungs, die allem Anschein nach einem Fürsten Wartus gehörte, der seit dem Jahre 750 hier sein Domizil hatte. Der Blick vom Burgwall lässt die beherrschende Lage erkennen. Das „Feriendorf an der Ostsee“ in Wohlenberg ist in einer reizvollen Landschaft eingebettet, geprägt von einem langen Sandstrand und einer langen Steilküste, goldgelben Rapsfeldern, moosgrünen Koppeln und romantischen Alleen sowie mehreren Großsteingräbern in unmittelbarer Nähe.

Unser Feriendorf im traumhaft kleinen Ort Wohlenberg bietet Ihnen Erholung und Natur pur. Dadurch sind wir in kurzer Zeit zu einem beliebten Urlaubsziel geworden. Genießen Sie die himmlische Ruhe... oder nutzen Sie unser vielfältiges Freizeitangebot.

Preise für Ferienwohnungen 2017

A Hauptsaison 04.06.–17.09.2017;

B Zwischensaison 09.04.–03.06.2017; 18.09.–04.11.2017; 16.12.2017–02.01.2018

C Nebensaison

03.01.–08.04.2017; 05.11.–15.12.2017

Alle Ferienwohnungen sind zweckmäßig rustikal eingerichtet. Zur Ausstattung gehören Telefon mit Direktwahl, WLAN, Radio, Kaffeemaschine, Toaster, teilweise Mikrowelle, Bad mit DU/WC, Terrassen, die mit Gartenmöbeln ausgestattet sind.

je Aufbettung pro Tag	10,00 €
Stromkosten nach Zählerstand pro kW	0,42 €
Bettwäsche kann vor Ort geleast werden (Garnitur)	8,50 €
Handtücher je Satz	6,00 €
Frühstücksbuffet für Gäste aus den Ferienwohnungen p. P.	9,50 €

Halbpension für Gäste aus den Ferienwohnungen (Mittag- oder Abendessen/ 3-Gänge-Menü inkl. Frühstück p. P.)	25,50 €
Vollpension mit 3-Gänge-Menü inkl. Frühstücksbuffet für Gäste aus den Ferienwohnungen p. P.	36,50 €
Elektrofahrräder Kalkhoff 8 Gang / 140 km Elektroleistung pro Tag	18,00 €
Alufahrräder 7 Gang / pro Tag	7,50 €
Alufahrräder 7 Gang / für eine Woche	37,50 €
Haustiere (nur auf Anfrage) mit Gesundheitsschein pro Tag	10,00 €
Silvester-Mindestaufenthalt 5 Tage	

Bei der Buchung einer Fewo oder eines Ferienhauses für nur eine Nacht berechnen wir bis zu 4 Personen 35 Euro zusätzlich, jede weitere Person 7 Euro.

Reservierungsbedingungen: erhalten Sie mit der Buchungsbestätigung – Ihre Reservierung ist fest abgeschlossen, sobald sie Ihre Buchungsnummer telefonisch oder schriftlich mitgeteilt bekommen. **Anreise ab 16.00 Uhr.** Am **Abreisetag** bitten wir Sie, das Zimmer **bis 10.00 Uhr** geräumt zu haben.

Stornokosten vor Reisebeginn: bis 45 Tage = 0 %, bis 30 Tage = 10 %, ab 29 bis 22 Tage = 15 %, ab 21 bis 15 Tage = 30 %, ab 14 bis 7 Tage = 50 %, ab 6 Tage = 60 %

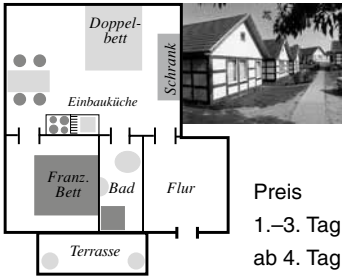
Wir bieten eine Reiserücktrittsversicherung an, je Einheit 15,50 €. Gruppe bis 5 Einheiten 12 €, Gruppe ab 5 Einheiten 10 €.

An der Rezeption finden Sie Informationsmaterial über Sehenswürdigkeiten und Freizeitangebote.

Bei uns erwartet Sie ein gepflegtes Hotel – Restaurant – Café mit Tanz- und Grillabenden.

- In der Hauptsaison Kinder- und Grillfeste ● Biergarten ● Kaffee und Kuchen ● Halb- und Vollpension ● Mehrere Tagungsräume mit der neuesten Technik ● Dreibettzimmer mit Balkon ● Doppelzimmer mit Balkon ● Doppelzimmer mit Ostseeblick ● Appartements auf der grünen Wiese mit Terrasse ● Alle Zimmer und Ferienwohnungen mit Dusche, WC, ISDN-Direktwahltelefon ● Liegewiese ● Kegelbahn in gemütlichem Ambiente ● Großer Kinderspielplatz mit Spielgeräten ● Große Indoorspielhalle ● Kleiner Autoscooter ● Veranstaltungsbühne ● Ausstellungshalle/Museum ● Parkplätze ● Abholung vom Bahnhof Grevesmühlen oder Wismar ● Fahrradverleih ● Waschsalon ● Sauna, Solarium, Fitnessgeräte, Whirlpool ● Schwimmbad in Planung ● Über 20 Wellnessangebote ● Ab Bootsanleger Boltenhagen, Wismar Ostseerundfahrten, Wasserski und Surfen ● Golfplatz, Reiterhof und Erlebnisbad „Wonnemar“ in der Nähe ● Piraten-Show auf der Freilichtbühne Grevesmühlen

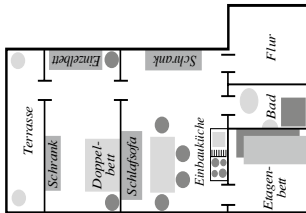
Ferienwohnung Typ 1, 2 und 3



Fewo Typ 1

ca. 30 m² (Doppelhaushälfte)
für 2 Erwachsene und 2 Kinder
1 Wohnschlafraum mit Doppelbett,
Einbauküche und einem Schlaf-
raum mit Doppelliege

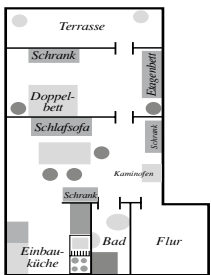
Preis	A	B	C
1.-3. Tag	97,- €	86,- €	75,- €
ab 4. Tag	84,- €	74,- €	64,- €



Fewo Typ 2

ca. 42 m² (Doppelhaushälfte)
für 3 Erwachsene und 3 Kinder
1 Wohnraum mit Einbauküche,
1 Schlafraum mit Doppel- u. Etagenbett
1 Schlafraum mit Etagenbett

Preis	A	B	C
1.-3. Tag	112,- €	99,- €	80,- €
ab 4. Tag	99,- €	86,- €	67,- €

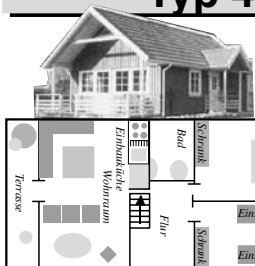


Fewo Typ 3

ca. 42 m² (Doppelhaushälfte)
für 2 Erwachsene und 2 Kinder
1 Wohnraum mit separater Einbauküche
1 Schlafraum mit einem Doppelbett und
einem Etagenbett / 1 Aufbettung möglich

Preis	A	B	C
1.-3. Tag	103,- €	89,- €	76,- €
ab 4. Tag	91,- €	77,- €	64,- €

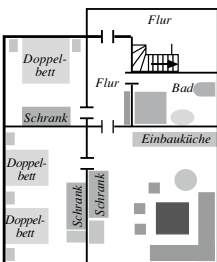
Typ 4 Ferienhäuser



ca. 64 m² Komfort-Ferienhaus
für 4 Erwachsene und 4 Kinder
1 Wohnraum mit Einbauküche
1 Schlafzimmer mit Doppelbett
1 Schlafzimmer mit 2 Einzelbetten
1 offener Schlafboden mit 4 Betten
1 überdachte Terrasse

Preis	A	B	C
1.-3. Tag	143,- €	122,- €	106,- €
ab 4. Tag	133,- €	108,- €	93,- €

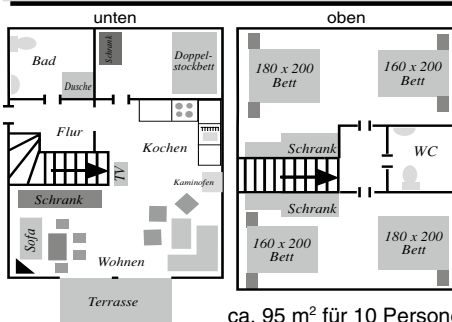
Typ 5 Ferienwohnung



ca. 60 m² für 6 Personen
1 Wohnraum mit Einbauküche
1 Schlafraum mit einem Doppelbett
1 Schlafraum mit 2 Doppelliegen
eine Aufbettung möglich

Preis	A	B	C
1.-3. Tag	118,- €	102,- €	90,- €
ab 4. Tag	106,- €	90,- €	78,- €

Typ 6 Komfortferienhäuser



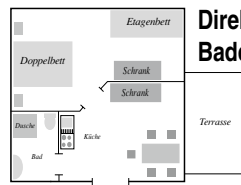
Fewo 250-252 mit Seeblick

ca. 95 m² für 10 Personen

1 Wohnraum mit Einbauküche, 2 Schlafzimmer mit je zwei Doppelbetten, 1 Schlafzimmer mit einem Doppelstockb., 1 Bad und 1 WC, teilüberdachte Terrasse, 1 Aufbettungsmöglichkeit

Pers.	A	B	C
10	173,- €	142,- €	121,- €
8	148,- €	127,- €	121,- €
6	138,- €	117,- €	106,- €
	133,- €	130,- €	109,- €
	136,- €	115,- €	104,- €
	127,- €	105,- €	94,- €

Typ 7 Ferienhäuser am Badestrand

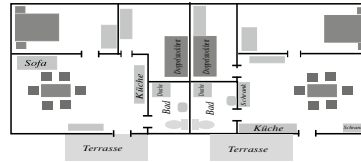


Direkt am Badestrand

Fewo 260-263 mit Seeblick
ca. 25 m² für 2 Erwachsene 2 Kinder
1 Wohnraum mit Pentryküche
1 Schlafraum mit einem Doppelbett und einem Etagenbett

Preis	A	B
1.-3. Tag	88,- €	82,- €
ab 4. Tag	76,- €	71,- €

Doppelferienhaus am Badestrand



Fewo 265 und Fewo 264
ca. 35 m² je Fewo
für 2 Erwachsene 2 Kinder

1 Wohnraum mit Pentryküche,
1 Schlafraum mit einem Doppelbett,
1 Schlafraum Etagenbett

Preis	A	B
1.-3. Tag	103,- €	92,- €
ab 4. Tag	91,- €	80,- €

Landhaus oben

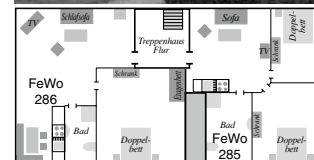


Fewo 285 mit Seeblick

ca. 41 m² für 4 Personen
1 Wohnraum mit Miniküche
2 Schlafräume mit je einem Doppelbett

Fewo 286 mit Seeblick

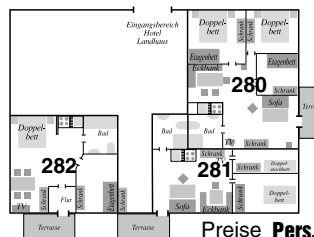
ca. 53 m² für 4 Personen
1 Wohnraum mit Miniküche
1 Schlafraum mit einem Doppelbett und einem Etagenbett
eine Aufbettung ist möglich



Preise	A	B	C
1.-3. Tag	113,- €	102,- €	90,- €
ab 4. Tag	103,- €	91,- €	79,- €

Landhaus unten

Ferienwohnung mit Terrasse



Fewo 280

ca. 72 m² für 8 Personen
1 Wohnraum mit Einbauküche
1 Schlafraum mit einem Doppelbett und einem Etagenbett
1 Schlafraum mit einem Etagenbett
1 Schlafraum mit einem Doppelbett

Preise	Pers.	A	B	C
1.-3. Tag	8	143,- €	122,- €	106,- €
ab 4. Tag	8	131,- €	108,- €	93,- €
1.-3. Tag	6	133,- €	112,- €	96,- €
ab 4. Tag	6	125,- €	102,- €	86,- €

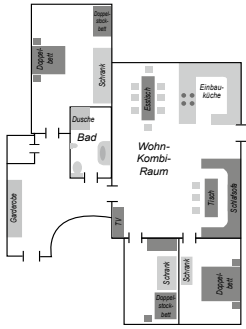
Fewo 281 ca. 44 m² für 4 Personen, 1 Wohnraum mit einer Pentryküche, 1 Schlafraum mit einem Doppelbett und 1 Schlafraum mit einem Etb.

Preis	A	B	C
1.-3. Tag	113,- €	102,- €	90,- €
ab 4. Tag	103,- €	91,- €	79,- €

Fewo 282 Ca. 33 m² für 4 Personen, 1 Wohn-/Schlafraum mit einem Doppelbett und einer Pentryküche, 1 Schlafraum mit einem Etagenbett, Bad mit Badewanne

Preis	A	B	C
1.-3. Tag	105,- €	92,- €	80,- €
ab 4. Tag	95,- €	81,- €	70,- €

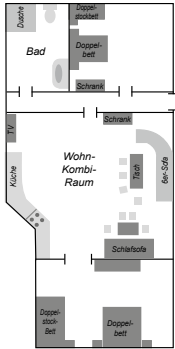
Landhaus unten



FeWo 283

- ca. 78 m² für 10 Personen
 1 Wohnraum mit Einbauküche
 1 Schlafraum mit einem Doppelbett und einem Etagenbett
 1 Schlafraum mit einem Etagenbett
 1 Schlafraum mit einem Doppelbett

Preise Pers.	A	B	C
8	1.-3. Tag 143,- €	122,- €	106,- €
	ab 4. Tag 131,- €	108,- €	93,- €
6	1.-3. Tag 133,- €	112,- €	96,- €
	ab 4. Tag 125,- €	102,- €	86,- €



FeWo 284

- ca. 80 m² für 9 Personen
 1 Wohnraum mit Einbauküche
 1 Schlafraum mit einem Doppelbett und einem Etagenbett
 1 Schlafraum mit einem Etagenbett
 1 Schlafraum mit einem Doppelbett

Preise Pers.	A	B	C
8	1.-3. Tag 143,- €	122,- €	106,- €
	ab 4. Tag 131,- €	108,- €	93,- €
6	1.-3. Tag 133,- €	112,- €	96,- €
	ab 4. Tag 125,- €	102,- €	86,- €

Reethaus oben

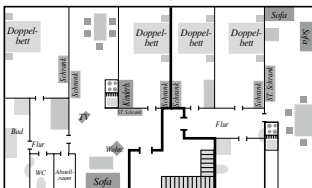


FeWo 180

- ca. 50 m² für 4 Personen
 1 Wohnraum mit Einbauküche
 2 Schlafräume mit je einem Doppelbett eine Aufbettung möglich

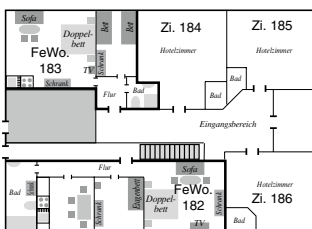
FeWo 181

- ca. 55 m² für 4 Personen
 1 Wohnraum mit Einbauküche
 2 Schlafräume mit je einem Doppelbett, eine Aufbettung möglich
 1 Bad mit Badewanne und einer Dusche separat



Preise	A	B	C
1.-3. Tag	113,- €	102,- €	90,- €
ab 4. Tag	103,- €	91,- €	79,- €

Reethaus unten

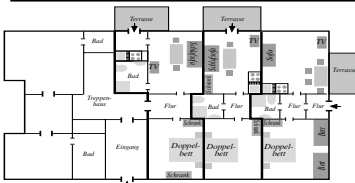


- FeWo 182** ca. 45 m² für 4 Pers.
 1 Wohn-/Schlafraum mit 1 Doppelbett
 1 Schlafraum mit einem Etagenbett und Einbauküche
 1 Bad mit Badewanne

- FeWo 183** ca. 35 m² für 4 Pers.
 1 Wohn-/Schlafraum mit einem Doppelbett und Miniküche
 1 Schlafraum mit zwei Einzelbetten

Preise	A	B	C
1.-3. Tag	105,- €	92,- €	80,- €
ab 4. Tag	95,- €	81,- €	70,- €

Haus Schleitz

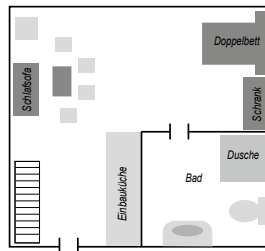


FeWo. FeWo. FeWo.
289 290 291

- 1 Wohn-/Schlafraum mit einem Schlafsofa und Einbauküche
 1 Schlafraum mit einem Doppelbett

FeWo	ca.	Preise	A	B	C
289	43 m ² für 4 Pers.	1.-3. Tag	98,- €	87,- €	76,- €
290	35 m ² für 4 Pers.	ab 4. Tag	87,- €	76,- €	65,- €
291	42 m ² für 4 Pers.				

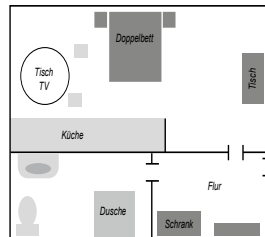
Haus Seeblick



- 1 Wohnschlafraum mit Einbauküche und zwei Aufbettungen möglich
 1 Schlafboden mit einem Doppelbett und Kleiderschrank

Preise	A	B	C
1.-3. Tag	104,- €	92,- €	89,- €
ab 4. Tag	94,- €	82,- €	79,- €
1.-3. Tag	109,- €	98,- €	91,- €
ab 4. Tag	99,- €	88,- €	81,- €
1.-3. Tag	114,- €	102,- €	91,- €
ab 4. Tag	104,- €	92,- €	81,- €

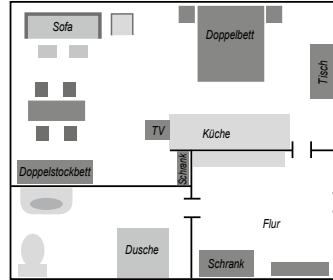
Pension Landidylle FeWo für 2 Personen, Nr. 1



Wohnschlafraum mit Doppelbett und Einbauküche
ca. 25 m²

Preise	A	B	C
1.-3. Tag	89,- €	83,- €	76,- €
ab 4. Tag	79,- €	73,- €	66,- €

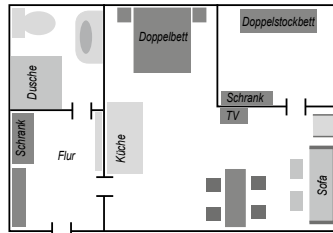
Pension Landidylle FeWo für 4 Personen, Nr. 2



Wohnschlafraum mit Doppelbett, Etagenbett und Einbauküche
ca. 36 m²

Preise	A	B	C
1.-3. Tag	97,- €	93,- €	75,- €
ab 4. Tag	87,- €	83,- €	65,- €

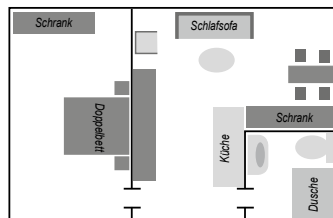
Pension Landidylle FeWo für 4 Personen, Nr. 16



Wohnschlafraum mit Doppelbett und Einbauküche sowie Kinderzimmer mit Etagenbett
ca. 36 m²

Preise	A	B	C
1.-3. Tag	101,- €	94,- €	83,- €
ab 4. Tag	91,- €	84,- €	73,- €

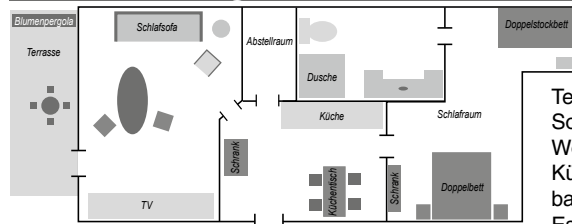
Pension Landidylle FeWo für 4 Personen, Nr. 17



Wohnraum mit Schlafsofa und Einbauküche, Schlafzimmer mit Doppelbett

Preise	A	B	C
1.-3. Tag	101,- €	94,- €	83,- €
ab 4. Tag	91,- €	84,- €	73,- €

Ferienwohnung in Klütz, FeWo für 4 Personen



Terrasse mit Sonnendach, Wohnstube, Küche mit Einbauküche und Esstisch, Schlafzimmer mit Doppel- und Etagenbett / exklusives Badezimmer, ca. 55 m²

Preise	A	B	C
1.-3. Tag	95,- €	90,- €	72,- €
ab 4. Tag	85,- €	80,- €	62,- €

Preise für Hotelzimmer 2017 (Reisezeiten wie bei Fewo)

Haus Seeblick, Haupthaus, Reethaus, Landhaus, Haus Schleitz, Pension Landidylle

Ausstattung: Mittelpunkt aller Häuser ist das Restaurant. Die Zimmer sind ausgestattet mit Telefon mit Direktwahl, teilweise Balkon oder Seeblick, DU/WC. Zur Übernachtung gehört ein reichhaltiges Frühstücksbuffet.

Aufschlag für nur eine Übernachtung p. P.	7,00 €
Halbpension (Mittag- oder Abendessen) p. P.	16,00 €
Vollpension p. P.	27,00 €
Aufbettung	teilweise möglich
Kinderermäßigung bis 6 Jahre frei, 7 bis 13 Jahre	50 %

Haupthaus



Doppelzimmer

Preis	A 88,- €	B 73,- €	C 62,- €
mit Balkon Preis	A 94-104 €	B 83-88 €	C 62,- €
zur Seeseite	A 94-104 €	B 83-90 €	C 62,- €

Doppelzimmer mit Aufbettung

Preis	A 118,- €	B 93,- €	C 76,- €
mit Balkon Preis	A 138,- €	B 103,- €	C 76,- €

Doppelzimmer als Einzelzimmer

Preis	A 69,- €	B 63,- €	C 52,- €
mit Balkon Preis	A 74,- €	B 68,- €	C 57,- €
zur Seeseite	A 74,- €	B 68,- €	C 57,- €

Reethaus / Landhaus / Haus Schleitz



Doppelzimmer

Preis	A 88,- €	B 73,- €	C 62,- €
zur Seeseite	A 94,- €	B 83,- €	C 62,- €

Doppelzimmer mit Aufbettung

Preis	A 118,- €	B 93,- €	C 76,- €
zur Seeseite	A 138,- €	B 103,- €	C 76,- €

Doppelzimmer als Einzelzimmer

Preis	A 69,- €	B 63,- €	C 52,- €
zur Seeseite	A 74,- €	B 68,- €	C 57,- €

Haus Seeblick



Alle Zimmer sind mit einer Apartmentküche ausgestattet.

Doppelzimmer

Preis	A 98,- €	B 87,- €	C 76,- €
-------	----------	----------	----------

Doppelzimmer zur Seeseite

Preis	A 106,- €	B 93,- €	C 82,- €
-------	-----------	----------	----------

Doppelzimmer zur Seeseite mit Balkon

Preis	A 113,- €	B 97,- €	C 86,- €
-------	-----------	----------	----------

Doppelzimmer als Einzelzimmer

Preis	A 84,- €	B 73,- €	C 56,- €
-------	----------	----------	----------

Aufbettung pro Person

Preis	A 37,- €	B 33,- €	C 29,- €
-------	----------	----------	----------

Pension Landidylle



Die Pension Landidylle ist ca. 1.500 m vom Feriendorf entfernt im idyllischen Ort Wohlenhagen.

Doppelzimmer

Preis	A 88,- €	B 73,- €	C 61,- €
zur Seeseite	A 94,- €	B 83,- €	C 61,- €

Doppelzimmer mit Aufbettung

Preis	A 118,- €	B 93,- €	C 76,- €
zur Seeseite	A 138,- €	B 103,- €	C 76,- €

Doppelzimmer als Einzelzimmer

Preis	A 69,- €	B 63,- €	C 52,- €
zur Seeseite	A 74,- €	B 68,- €	C 57,- €

Im Haus Seeblick finden Sie unseren Wellnessbereich, im mediterranem und baltischem Stil, wo unser Fachpersonal Ihren Urlaub noch angenehmer gestalten kann. U.a. haben wie eine Pärchen-Schallfrequenz-Wanne sowie eine Schallfrequenz-Wanne mit Lichttherapie mit einem einmaligen Blick über die Ostsee, bis zum Hafen der Insel Poel. Auch finden Sie bei uns ein Termobad mit Schallfrequenz ihrer Wahl. Sprechen Sie mit unserem Fachpersonal eine der vielen verschiedenen Anwendungen im Wellnessbereich ab! Eine Lichttherapiesauna, eine Erlebnisdusche und eine EDV-gesteuerte Massagewanne runden unsere Angebote im Haus Seeblick ab.

Kostenlos verfügbar:

Parkplatz, Indoorhalle, Freizeithalle, Fitnessraum, Outdoor-Fitnessgeräte, Fußballplatz, großer Außenspielplatz mit Seilbahn, Rennfahrerwiese, Volleyballplatz, Modellautoausstellung mit ca. 1000 Autos, Museumsführung sowie der erste Besuch in unserer Sauna.

Für unsere Dauergäste gewähren wir einen Sonderrabatt. Gäste werben Gäste – hierfür halten wir ein Überraschungspaket bereit. Alle Preise sind inkl. MwSt.